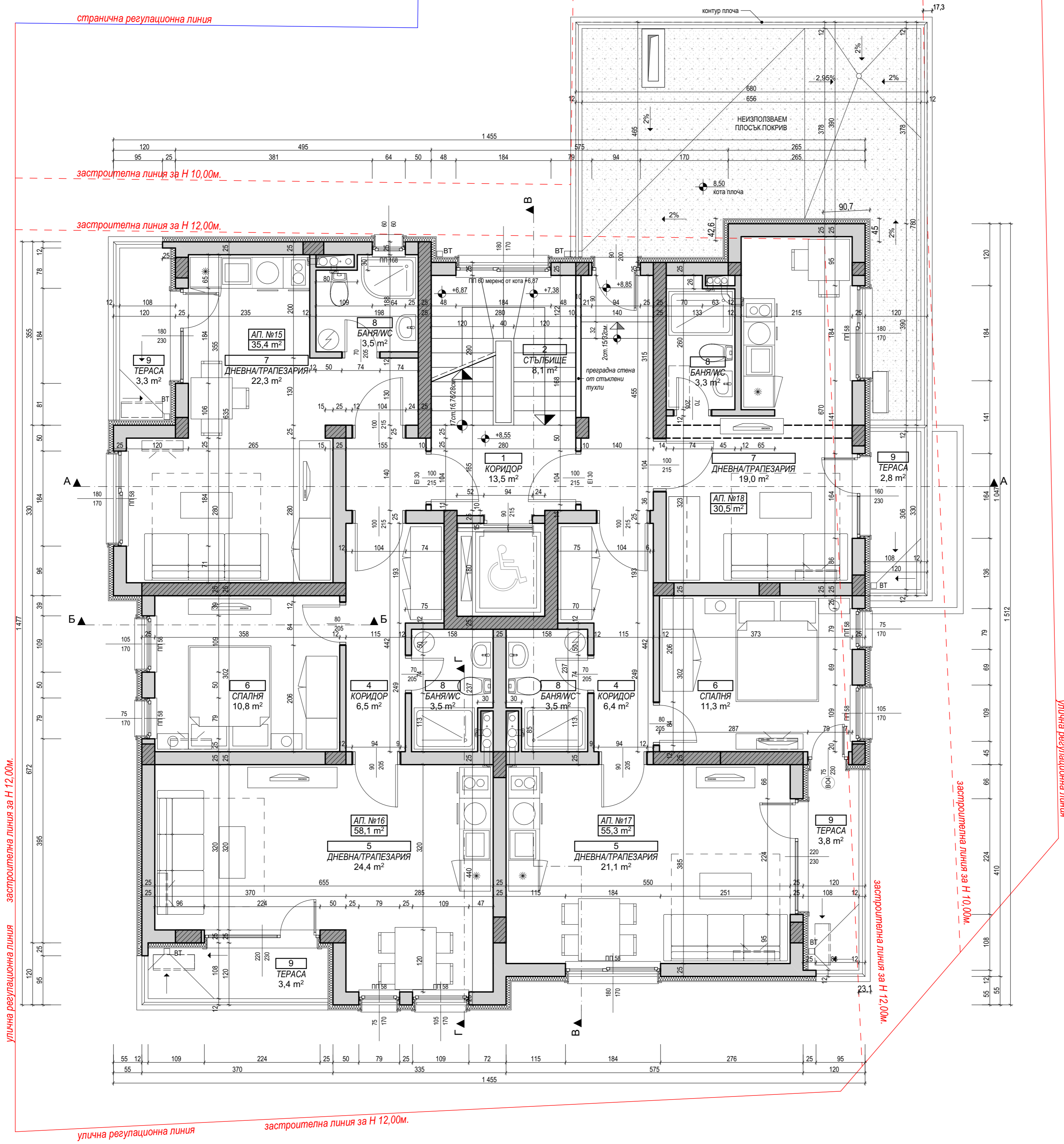


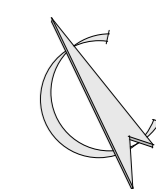
ТАБЛИЦА НА ПОМЕЩЕНИЯТА НА КОТА +8,55

ПОМ. ПОД	СТЕНИ	ТАВАН
1	ГРАНИТОГРЕС	ЛАТЕКС
2	ГРАНИТОГРЕС	ЛАТЕКС
3	ГРАНИТОГРЕС	ЛАТЕКС
4	ГРАНИТОГРЕС	ЛАТЕКС
5	ЛАМ. ПАРКЕТ	ЛАТЕКС
6	ЛАМ. ПАРКЕТ	ЛАТЕКС
7	ЛАМ. ПАРКЕТ	ЛАТЕКС
8	ТЕРАКОТА	ОК. Т. от ГИПСОКАРТОН
9	ГРАНИТОГРЕС	ВЪНШНА МАЗИЛКА

ЗП етаж - 209,3 м²



РАЗПРЕДЕЛЕНИЕ ЧЕТВЪРТИ ЕТАЖ НА
КОТА +8,55
М 1:50



optima гарант инвест
ОПТИМА - ГАРАНТ ИНВЕСТ ЕООД
 проектиране градоустройство консултации
 8200, гр.Поморие, ул. Смирна № 1, тел./факс 0596 32200, моб. 0884 49 50 94,
 mail@optimagarantinvest.com, www.optimagarantinvest.com

ОБЕКТ:	Жилищна сграда за сезонно ползване в УПИ V-612 в кв. 17 по плана на с. Равда, общ. Несебър /ПИ №61056.502.612/	
ВЪЗЛОЖИТЕЛИ:	"ВТВ" ООД	
ЧАСТ:	АРХИТЕКТУРА	
ФАЗА:	ТЕХНИЧЕСКИ ПРОЕКТ	
СЪДЪРЖАНИЕ ЧЕРТЕЖ:	РАЗПРЕДЕЛЕНИЕ ЧЕТВЪРТИ ЕТАЖ НА КОТА +8,55	МАЩАБ: 1:50 ЛИСТ: 5/11
ПРОЕКТАНТ:	арх. Ел. Маринополска арх. Ат. Марков	
Р-Л ФИРМА:	инж. Опичкова	
СЪГЛАСУВАЛИ:		
СК	инж. Д. Сандулов	
ВиК	инж. Т. Тодорова	
ЕЕ и ОВиК	инж. Д. Палазова	
Пож.Безоп.	инж. Г. Фъртунов	