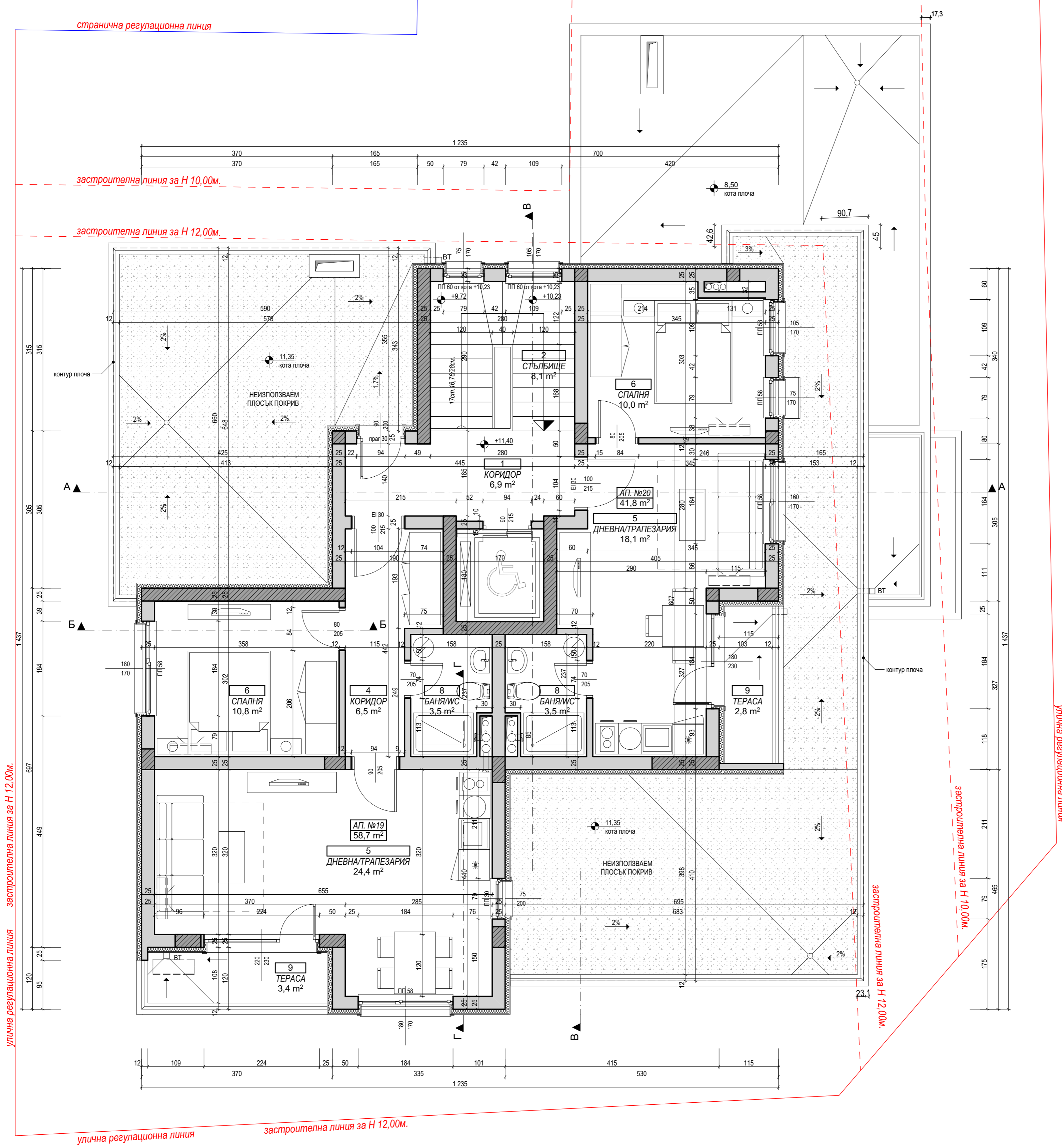
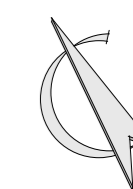


ТАБЛИЦА НА ПОМЕЩЕНИЯТА НА КОТА +11,40

| ПОМ. ПОД | СТЕНИ | ТАВАН |
|----------|-------------|-----------------------|
| 1 | ГРАНИТОГРЕС | ЛАТЕКС |
| 2 | ГРАНИТОГРЕС | ЛАТЕКС |
| 3 | ГРАНИТОГРЕС | ЛАТЕКС |
| 4 | ГРАНИТОГРЕС | ЛАТЕКС |
| 5 | ЛАМ. ПАРКЕТ | ЛАТЕКС |
| 6 | ЛАМ. ПАРКЕТ | ЛАТЕКС |
| 7 | ЛАМ. ПАРКЕТ | ЛАТЕКС |
| 8 | ТЕРАКОТА | ОК. Т. от ГИПСОКАРТОН |
| 9 | ГРАНИТОГРЕС | ВЪНШНА МАЗИЛКА |

ЗП етаж - 124,7 м²

РАЗПРЕДЕЛЕНИЕ ТЕРАСОВИДЕН ЕТАЖ
НА КОТА +11,40
М 1:50



optima гарант инвест
ОПТИМА - ГАРАНТ ИНВЕСТ ЕООД
 проектиране градоустройствено консултации
 8200, гр. Поморие, ул. Смирна № 1, тел./факс 0596 32200, моб. 0884 49 50 94,
 mail@optimagarantinvest.com, www.optimagarantinvest.com

| | | |
|--------------------|---|---------------------------|
| ОБЕКТ: | Жилищна сграда за сезонно ползване в УПИ V-612 в кв. 17 по плана на с. Равада, общ. Несебър /ПИ №61056.502.612/ | |
| ВЪЗЛОЖИТЕЛИ: | "ВТВ" ООД | |
| ЧАСТ: | АРХИТЕКТУРА | |
| ФАЗА: | ТЕХНИЧЕСКИ ПРОЕКТ | |
| СЪДЪРЖАНИЕ ЧЕРТЕЖ: | РАЗПРЕДЕЛЕНИЕ ТЕРАСОВИДЕН ЕТАЖ НА КОТА +11,40 | МАЩАБ: 1:50 ЛИСТ: 6/11 |
| ПРОЕКТАНТ: | арх. Ел. Маринополска арх. Ат. Марков | |
| Р-Л ФИРМА: | инж. Опичкова | |
| СЪГЛАСУВАЛИ: | | |
| СК | инж. Д. Сандулов | |
| ВиК | инж. Т. Тодорова | |
| Ел. | инж. Д. Палазова | |
| ЕЕ и ОБИК | инж. Ал. Златинов | |
| Пож.Безоп. | инж. Г. Фъртунов | |