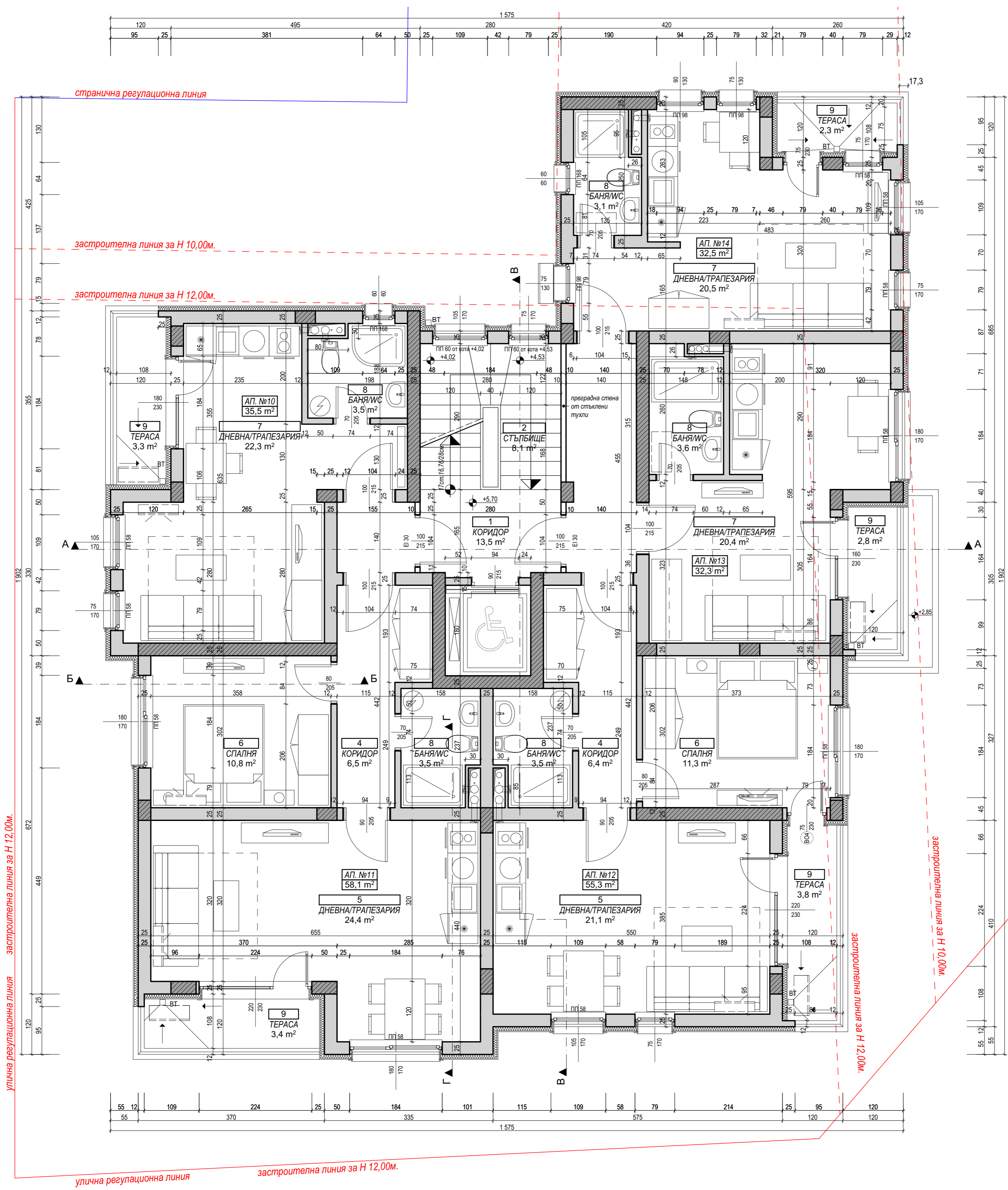


ТАБЛИЦА НА ПОМЕЩЕНИЯТА НА КОТА +5,70

ПОМ. ПОД	СТЕНИ	ТАВАН
1	ГРАНИТОГРЕС	ЛАТЕКС
2	ГРАНИТОГРЕС	ЛАТЕКС
3	ГРАНИТОГРЕС	ЛАТЕКС
4	ГРАНИТОГРЕС	ЛАТЕКС
5	ЛАМ. ПАРКЕТ	ЛАТЕКС
6	ЛАМ. ПАРКЕТ	ЛАТЕКС
7	ЛАМ. ПАРКЕТ	ЛАТЕКС
8	ТЕРАКОТА	ОК. Т. от ГИПСОКАРТОН
9	ГРАНИТОГРЕС	ВЪНШНА МАЗИЛКА

ЗП етаж - 242,7 м<sup>2</sup>

РАЗПРЕДЕЛЕНИЕ ТРЕТИ ЕТАЖ НА КОТА  
+5,70  
М 1:50



улицна регулационна линия

застроителна линия за Н 10,00м.

застроителна линия за Н 12,00м.

**оптима**  
garant invest

**ОПТИМА - ГАРАНТ ИНВЕСТ ЕООД**  
проектиране градоустройствено консултации

8200, гр.Поморие, ул. Смирна № 1, тел./факс 0596 32200, моб. 0884 49 50 94,  
mail@optimagarantinvest.com, www.optimagarantinvest.com

ОБЕКТ:	Жилищна сграда за сезонно ползване в УПИ V-612 в кв. 17 по плана на с. Равда, общ. Несебър /ПИ №61056.502.612/		
ВЪЗЛОЖИТЕЛИ:	"ВТВ" ООД		
ЧАСТ:	АРХИТЕКТУРА		
ФАЗА:	ТЕХНИЧЕСКИ ПРОЕКТ		
СЪДЪРЖАНИЕ ЧЕРТЕЖ:	РАЗПРЕДЕЛЕНИЕ ТРЕТИ ЕТАЖ НА КОТА +5,70	МАЩАБ:	1:50
		ЛИСТ:	4/11
ПРОЕКТАНТ:	арх. Ел. Маринополска		
	арх. Ат. Марков		
Р-Л ФИРМА:	инж. Опичкова		
СЪГЛАСУВАЛИ:			
СК	инж. Д. Сандулов		
ВиК	инж. Т. Тодорова		
Ел.	инж. Д. Палазова		
ЕЕ и ОВиК	инж. Ал. Златинов		
Пож.Безоп.	инж. Г. Фъртунов		