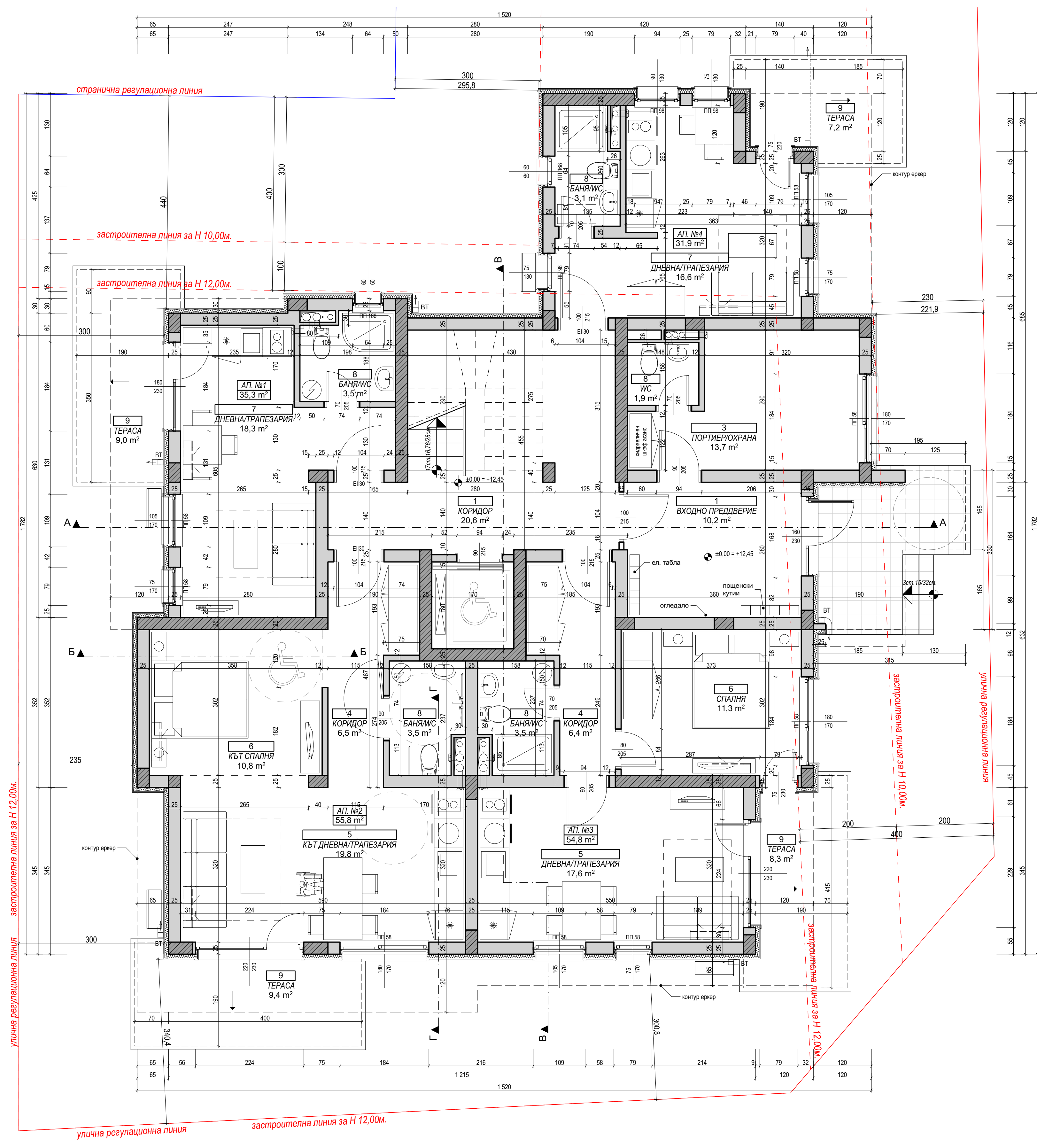
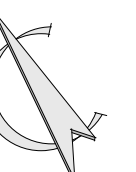


ТАБЛИЦА НА ПОМЕЩЕНИЯТА НА КОТА ±0,00

ПОМ. ПОД	СТЕНИ	ТАВАН
1	ГРАНИТОГРЕС	ЛАТЕКС
2	ГРАНИТОГРЕС	ЛАТЕКС
3	ГРАНИТОГРЕС	ЛАТЕКС
4	ГРАНИТОГРЕС	ЛАТЕКС
5	ЛАМ. ПАРКЕТ	ЛАТЕКС
6	ЛАМ. ПАРКЕТ	ЛАТЕКС
7	ЛАМ. ПАРКЕТ	ЛАТЕКС
8	ТЕРАКОТА	ОК. Т. от ГИПСОКАРТОН
9	ГРАНИТОГРЕС	ВЪНШНА МАЗИЛКА

ЗП етаж (с тераси) - 244,2 м<sup>2</sup>  
 ЗП етаж (без тераси) - 203,9 м<sup>2</sup>

РАЗПРЕДЕЛЕНИЕ ПЪРВИ ЕТАЖ НА  
 КОТА ±0,00  
 М 1:50



**optima**  
 гарант инвест

**ОПТИМА - ГАРАНТ ИНВЕСТ ЕООД**  
 проектиране градоустройство консултации

8200, гр. Поморие, ул. Смирна № 1, тел./факс 0596 32200, моб. 0884 49 50 94,  
 mail@optimagarantinvest.com, www.optimagarantinvest.com

ОБЕКТ: Жилищна сграда за сезонно ползване в УПИ V-612 в кв. 17 по плана на с. Равада, общ. Несебър /ПИ №61056.502.612/

ВЪЗЛОЖИТЕЛ: "ВТВ" ООД

ЧАСТ: АРХИТЕКТУРА

ФАЗА: ТЕХНИЧЕСКИ ПРОЕКТ

СЪДЪРЖАНИЕ ЧЕРТЕЖ: РАЗПРЕДЕЛЕНИЕ ПЪРВИ ЕТАЖ НА КОТА ±0,00

ПРОЕКТАНТ: арх. Ел. Маринополска

Р-Л ФИРМА: инж. Опичкова

СЪГЛАСУВАЛИ:

СК	инж. Д. Сандулов	
ВиК	инж. Т. Тодорова	
Ел.	инж. Д. Палазова	
ЕЕ и ОВиК	инж. Ал. Златинов	
Пож. Безоп.	инж. Г. Фъртунов	
Геод.	инж. Д. Моллов	

МАЩАБ: 1:50  
 ЛИСТ: 2/11